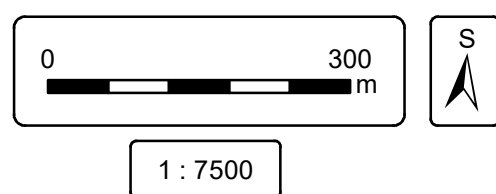
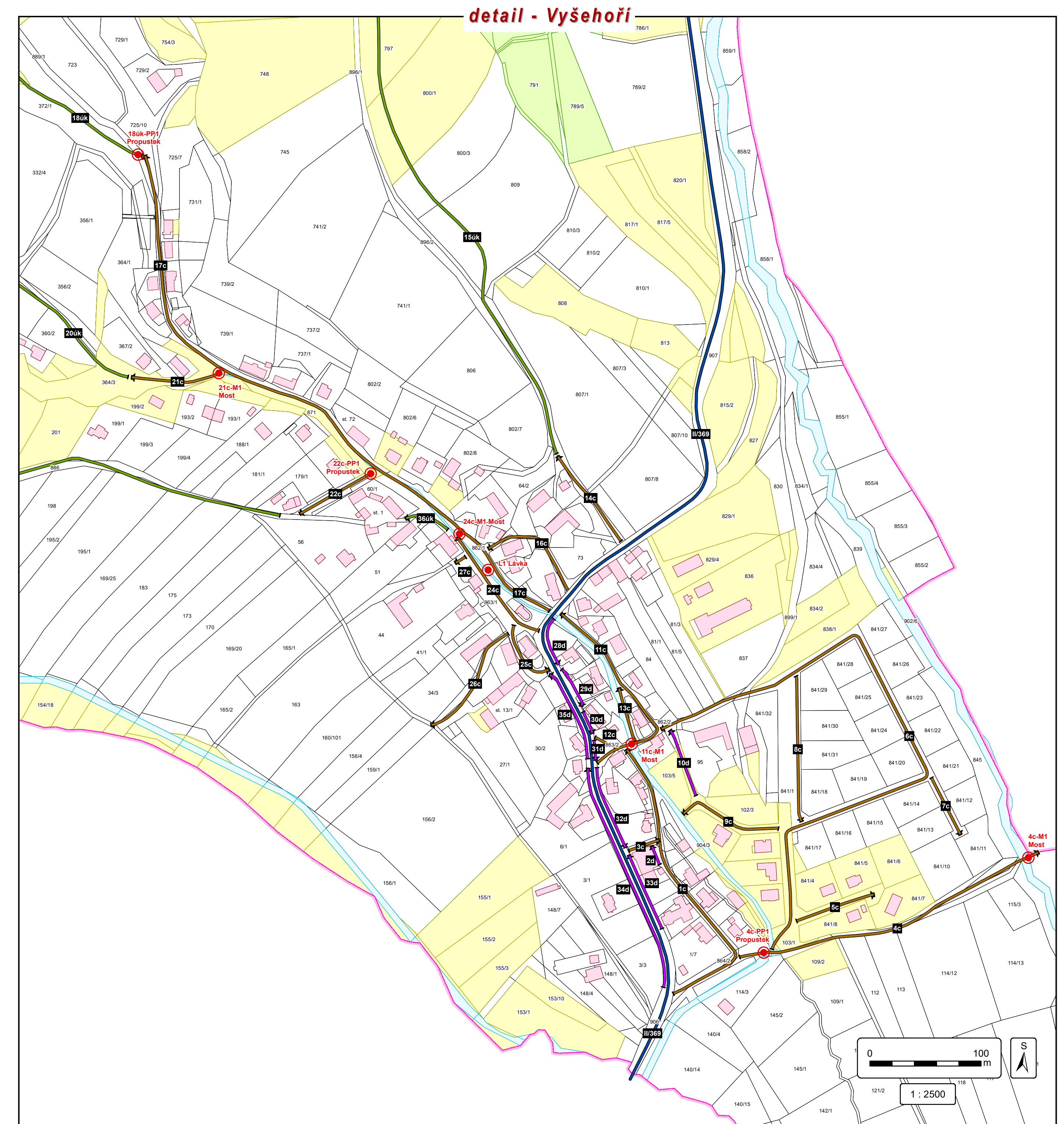
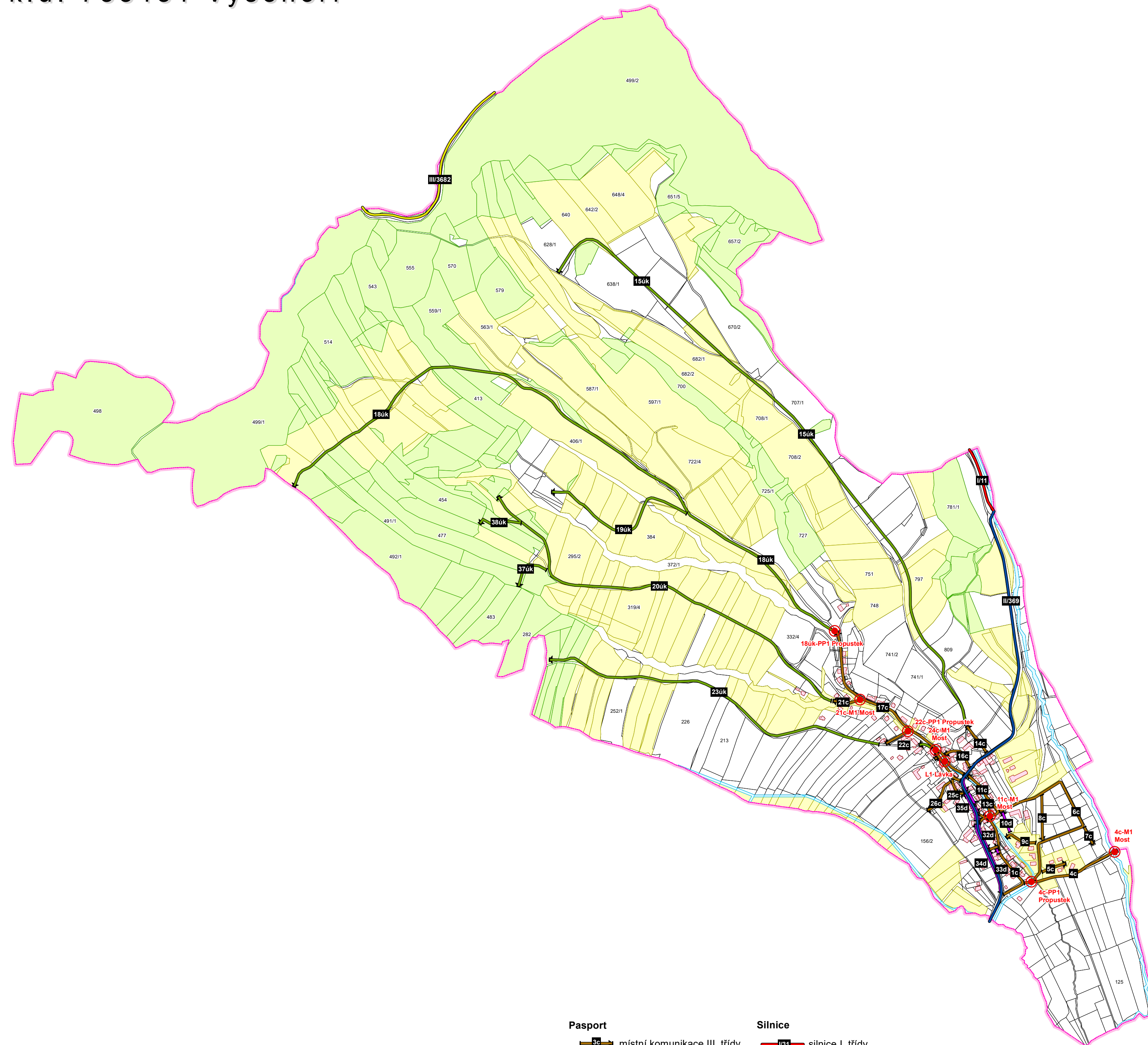


# PASPORT MÍSTNÍCH KOMUNIKACÍ

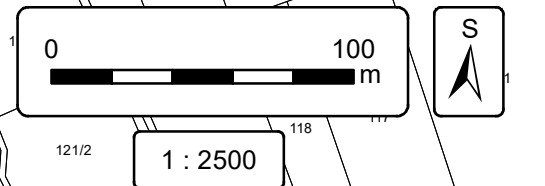
Obec Vyšehoří, okr. Šumperk  
k.ú. 788481 Vyšehoří



1 : 7500

- Pasport**
- místní komunikace III. třídy
  - místní komunikace IV. třídy
  - účelová komunikace
  - most, propustek, lávka
  - počátek a konec měření
- Silnice**
- silnice I. třídy
  - silnice II. třídy
  - silnice III. třídy

- Katastrální mapa**
- hranice katastrálního území
  - budovy
  - hranice parcel, parcelní číslo
- Druh pozemku**
- lesní pozemek
  - trvalý travní porost
  - vodní plocha



1 : 2500

| PASPORT MÍSTNÍCH KOMUNIKACÍ - VYŠEHOŘÍ  |  |                                |
|---|--|--------------------------------|
| HPN projekt s.r.o.<br>Obrataň 93, 394 12 Obrataň<br>tel.: 720 699 496 / 603 820 308<br>e-mail: info@hpnprojekt.cz | Vypracoval: PAVEL NECKÁŘ<br>Objednatel: OBEC VYŠEHOŘÍ<br>Výkres: PASPORT MÍSTNÍCH KOMUNIKACÍ<br>Datum: PROSINEC 2019 | Měřítka:<br>1 : 7 500<br>Paré: |

zdroj parcel a druhu pozemku: ČÚZK, prosinec 2019