

dne **7. 4. 2021** od **7:30** do **17:00** hodin

---

**Plánovaná odstávka zahrnuje tyto lokality:****Postřelmůvek** (okres Šumperk)

č. p. 1-26, 28-49, 51-63, 65-83, 85-114, 117, 118, 120, 122

kat. území **Postřelmůvek** (kód **726184**): **parcelní č.** 110, 132, 185, 429/2, 643/1, 643/2, 836/13, 1075/9

**Rovensko** (okres Šumperk)

č. p. 1, 2, 4-21, 24, 26-34, 36, 38, 39, 40, 41, 43-54, 56, 57, 59, 60, 62, 63, 66, 67, 68, 69, 71, 72, 74, 75, 76, 79, 82-88, 91, 94, 95, 97, 99, 100, 101, 103, 104, 106, 107, 109, 110, 111, 112, 114, 115, 116, 118-124, 126-132, 134-146, 148-216, 218-248, 250, 251, 252, 254-261, 263-267, 270-274, 276-286, 288, 289, 290, 291, 294, 295, 296, 297, 302

kat. území **Rovensko** (kód **742058**): **parcelní č.** 412, 455/4, 574/7, 1019/12, 1039/3

**Vyšehoří** (okres Šumperk)

č. p. 1, 2, 3, 4, 6, 7, 8, 10-14, 16-27, 29-74, 76, 77, 78, 79, 88

kat. území **Vyšehoří** (kód **788481**): **parcelní č.** 14, 34/3, 53, 100, 102/3, 103/6, 103/7, 841/4, 841/11, 841/15, 841/19, 841/20, 841/21, 841/22, 841/25, 841/28, 841/30, 863/1, 886

---

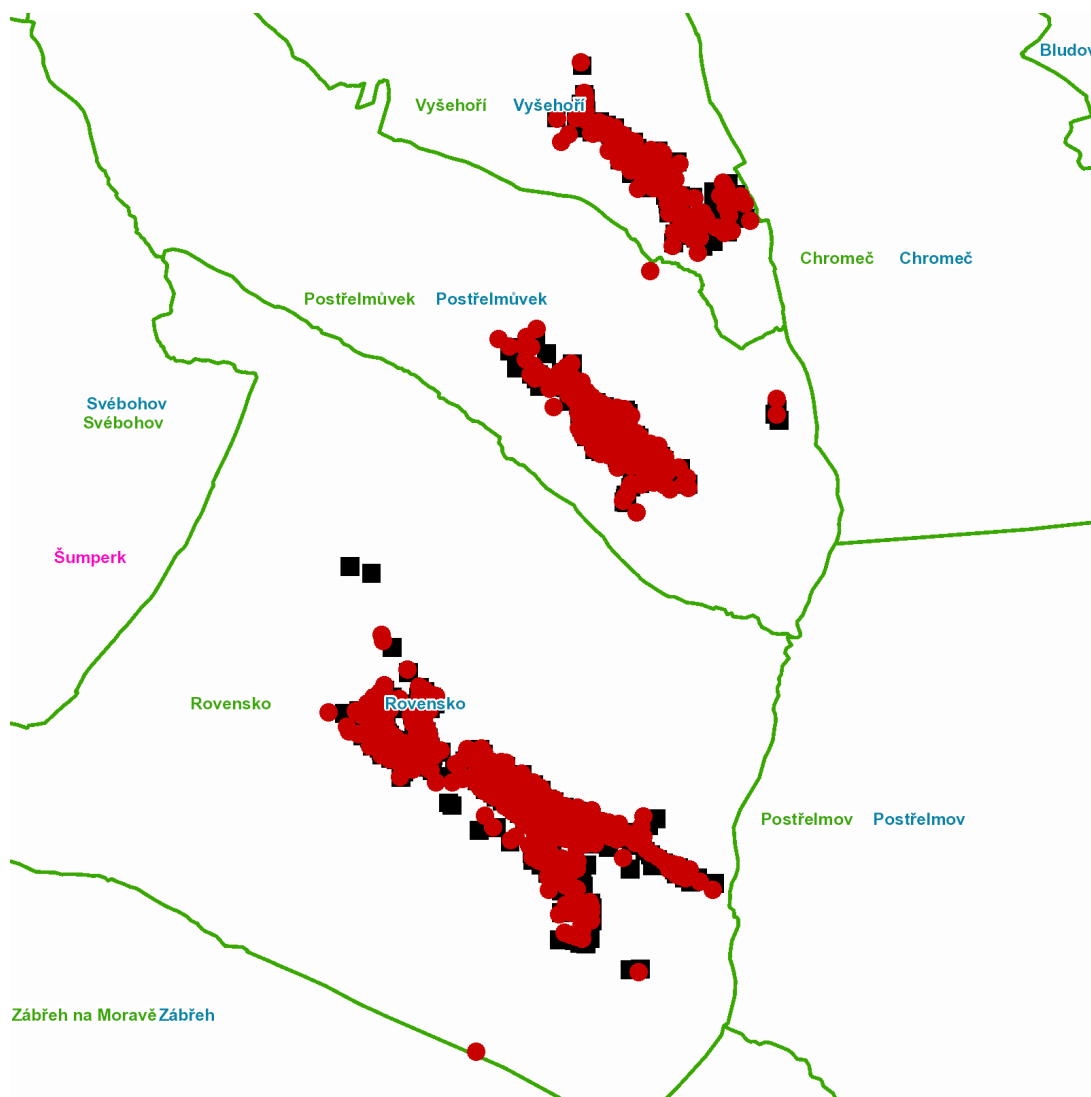
**UPOZORNĚNÍ**

**Dotčené zařízení distribuční soustavy je nutné i v době odstávky považovat za zařízení pod napětím**, a proto vás žádáme o dodržení všech zásad bezpečnosti a provedení opatření potřebných k zamezení případných škod na zdraví a majetku. | Provozovatelé výroben elektřiny jsou povinni zajistit přerušení dodávky elektřiny z výroby do vypnutého úseku distribuční soustavy.

---

**NEJDE VÁM ELEKTŘINA...**

**TIP:** Registrujte se zdarma na [www.cezdistribuce.cz/sluzba](http://www.cezdistribuce.cz/sluzba) a informace o odstávkách elektřiny budete dostávat e-mailem nebo SMS. U poruch zasíláme SMS s předpokládanou dobou obnovení dodávek. | Aktuální stav dodávek elektřiny na konkrétní adrese zjistíte snadno, rychle a bez registrace na portále **Bez Štávy** ([www.bezstavy.cz](http://www.bezstavy.cz)).

**dne 7. 4. 2021 od 7:30 do 17:00 hodin****Orientační mapový podklad odstávkou dotčených lokalit****VYSVĚTLIVKY**

- – adresy dotčené odstávkou elektřiny
- – místa připojení k elektrické síti dotčená odstávkou

**INFORMACE ZASLÁNA**

IDDS: errasez (Obec Postřelmůvek)

IDDS: hwvasfd (Obec Rovensko)

IDDS: 2x5bvdh (Obec Vyšehoří)